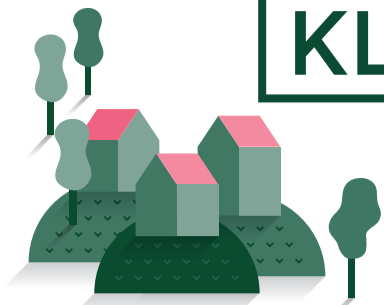


# LANDSBY

Landsbyer står stærkere sammen

# KLYNGER



**Borgerundersøgelse i 24 klynger – få indblik i borgernes livskvalitet og forhold til det sted de bor**



## Om borgerundersøgelsen



I 2017-2018 har DGI, Realdania og Lokale og Anlægsfonden gennemført borgerundersøgelser i 24 landsbyklynger fordelt over hele landet. Vi har fået mere end 21.000 besvarelser.

Spørgeskemaerne er udsendt til borgere over 16 år i samarbejde med de kommuner, hvori landsbyklyngerne ligger.

Databearbejdning og -analyse er gennemført af DGI og analysevirksomheden Methods.

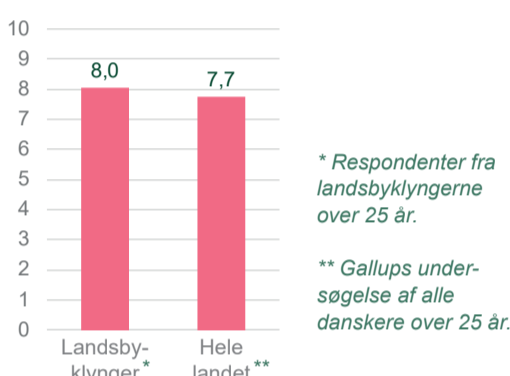
## Livskvalitet

**Livskvaliteten blandt landsbyernes borgere er generelt meget høj og højere end landsgennemsnittet.**

Til sammenligning har Gallup stillet samme spørgsmål til 7.000 danskere over 20 år fordelt over hele landet i undersøgelsen 'Danskerne i det byggede miljø'.

Alt i alt, hvor tilfreds er du med dit liv for tiden?

0 = slet ikke tilfreds 10 = fuldt ud tilfreds



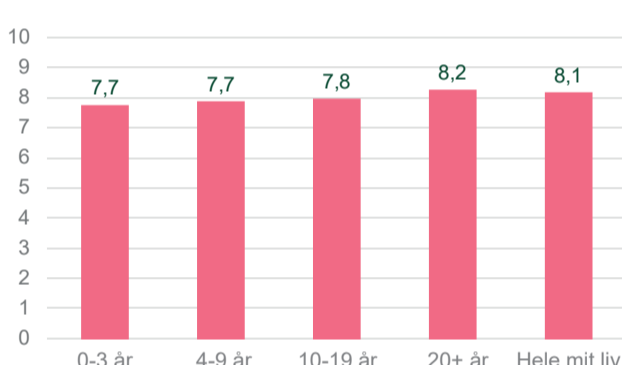
**Jo længere, du har boet i området, jo mere tilfreds er du med livet.**

Lige knap 75% af de adspurgte har boet i landsbyerne i mere end 10 år. Kun 12% har boet i landsbyerne i mindre end tre år.



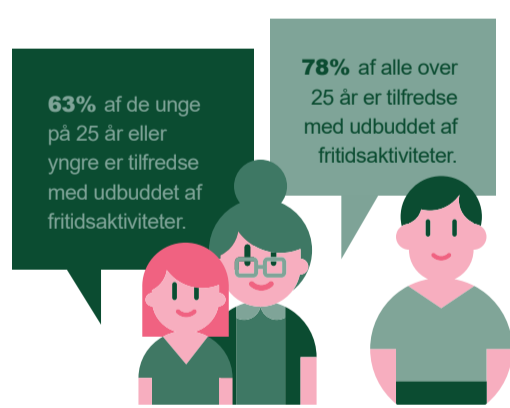
Alt i alt, hvor tilfreds er du med livet for tiden?

0 = slet ikke tilfreds 10 = fuldt ud tilfreds



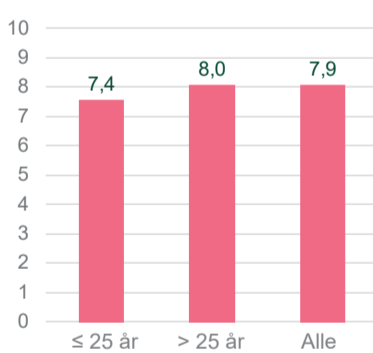
**De unge har lavere livskvalitet og er mindre tilfredse med udbuddet af aktiviteter.**

Det er en tendens i hele landet, at de ældre generelt er mere tilfredse end de unge.



Alt i alt, hvor tilfreds er du med livet for tiden?

0 = slet ikke tilfreds 10 = fuldt ud tilfreds

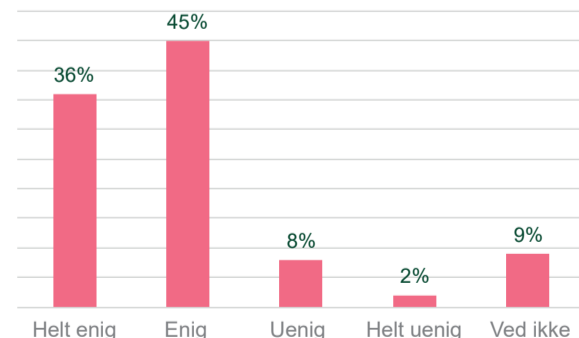


## Om at bo i en landsby

**Over 80% synes, at fordelene ved at bo i en lille by er større end ulemperne.**

Blandt de unge respondenter på 25 år eller yngre er 63% 'enige' eller 'helt enige'.

For mig er fordelene ved at bo i en landsby større end ulemperne:



**Naturkvaliteter fremhæves oftest af borgerne som afgørende for at bo, hvor de gør.**

Respondenterne måtte angive flere svar.

Hvorfor bor du, hvor du gør?



# Samarbejde

**Samarbejde på tværs af landsbyerne er vigtigt, men få synes, at der er et godt samarbejde i dag.**



**83%**

er 'helt enig' eller 'enig' i, at hvis de skal overleve som lokalsamfund, er det nødvendigt, at de samarbejder tæt med de øvrige landsbyer i området.

**30%**

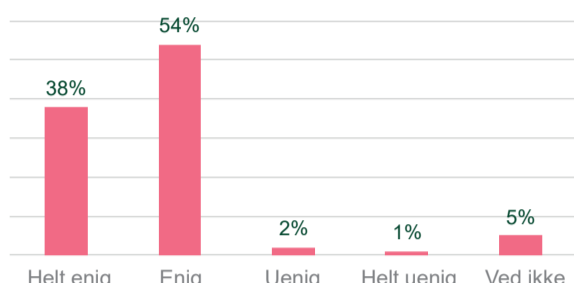
er 'helt enig' eller 'enig' i, at der er et godt samarbejde på tværs af landsbyerne i dag.

# Frivillighed

**Få deltager i frivilligt arbejde, men mange finder det afgørende for overlevelsen af deres landsby, at der laves frivilligt arbejde.**

37% svarer ja til, at de laver frivilligt arbejde. 58% svarer nej, mens 5% svarer nej, men at de gerne ville.

Hvis vi skal overleve som lokalsamfund, er det nødvendigt, at borgerne involverer sig aktivt i udviklingen af området:



**Når borgerne bliver frivillige, er det pga. interesse for sagen. Når de skal fremhæve, hvad de får ud af det frivillige arbejde, er det især fællesskab.**

Det at gøre noget for lokalsamfundet, er stadig vigtigt for den frivillige.

Respondenterne har måtte sætte op til tre krydser, og haft syv svarmuligheder ved hvert spørgsmål. Top tre er vist her til højre.

Hvad fik dig igang med frivilligt arbejde?

- 56%** Interesse for sagen
- 40%** Ønske om at deltage i et socialt fællesskab
- 40%** Blev opfordret / valgt

Hvad giver det dig at lave frivilligt arbejde?

- 61%** Jeg deltager i et socialt fællesskab, som jeg værdsætter
- 56%** Jeg kan gøre noget, som er vigtigt for lokalsamfundet
- 41%** Jeg kan gøre noget konkret på områder, som optager mig

# Fritidsaktiviteter og mødesteder

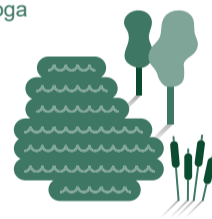
**Vandreture er den klart mest efterspurgte aktivitet blandt borgerne.**

**For borgere over 60 år er det hele 72%, som efterspørger vandreaktiviteter.**

Respondenterne måtte sætte flere krydser, og har haft 23 svarmuligheder. Top fem er vist her til højre.

Har du forslag til nye aktiviteter?

- 61%** Vandreture
- 45%** Aktiviteter for unge
- 40%** Fitness, fx. spinning og yoga
- 37%** Fælles madlavning
- 34%** Biografklub

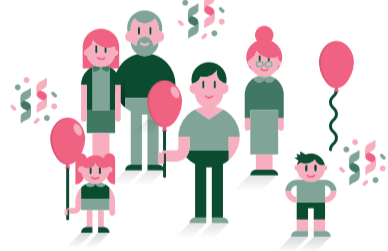
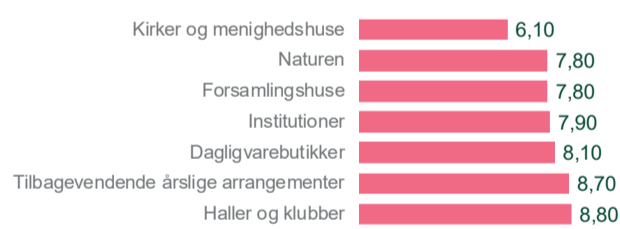


**Borgerne peger på haller og klubhuse som mødesteder med størst potentiale for fællesskabet.**

Mere end 40% af borgerne svarer, at sportsstævner/konkurrencer, festivaller/kulturdage og årstidsfester er de arrangementer, som i dag er bedst til at samle borgere på tværs af klyngen.

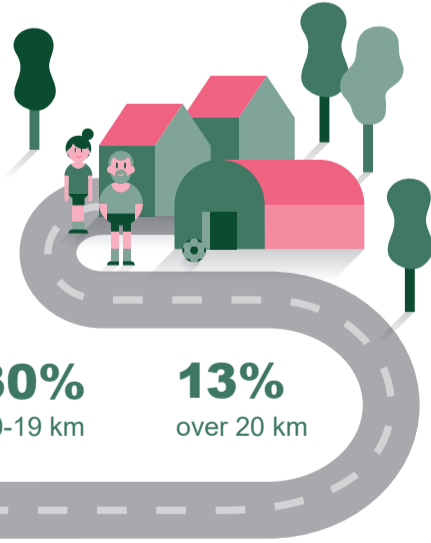
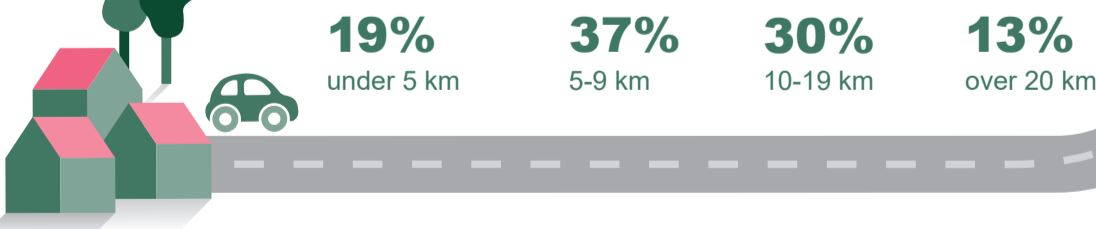
I hvilket omfang har følgende mødesteder potentiale til at styrke fællesskabet på tværs af sognene?

0 = styrker fællesskabet mindst 10 = styrker fællesskabet mest



**De adspurgte borgere er i gennemsnit villige til at køre omkring 11 km til deres fritidsinteresse.**

Hvor langt er du villig til at transportere dig til fritidsinteresser?



# Vil du vide mere?

Borgerundersøgelserne er gennemført som del af kampagnen Landsbyklynger.

Læs mere om borgerundersøgelsen og kampagnen på [www.landsbyklynger.dk](http://www.landsbyklynger.dk), eller kontakt Sekretariat for Landsbyklynger på [sekretariat@landsbyklynger.dk](mailto:sekretariat@landsbyklynger.dk)

