

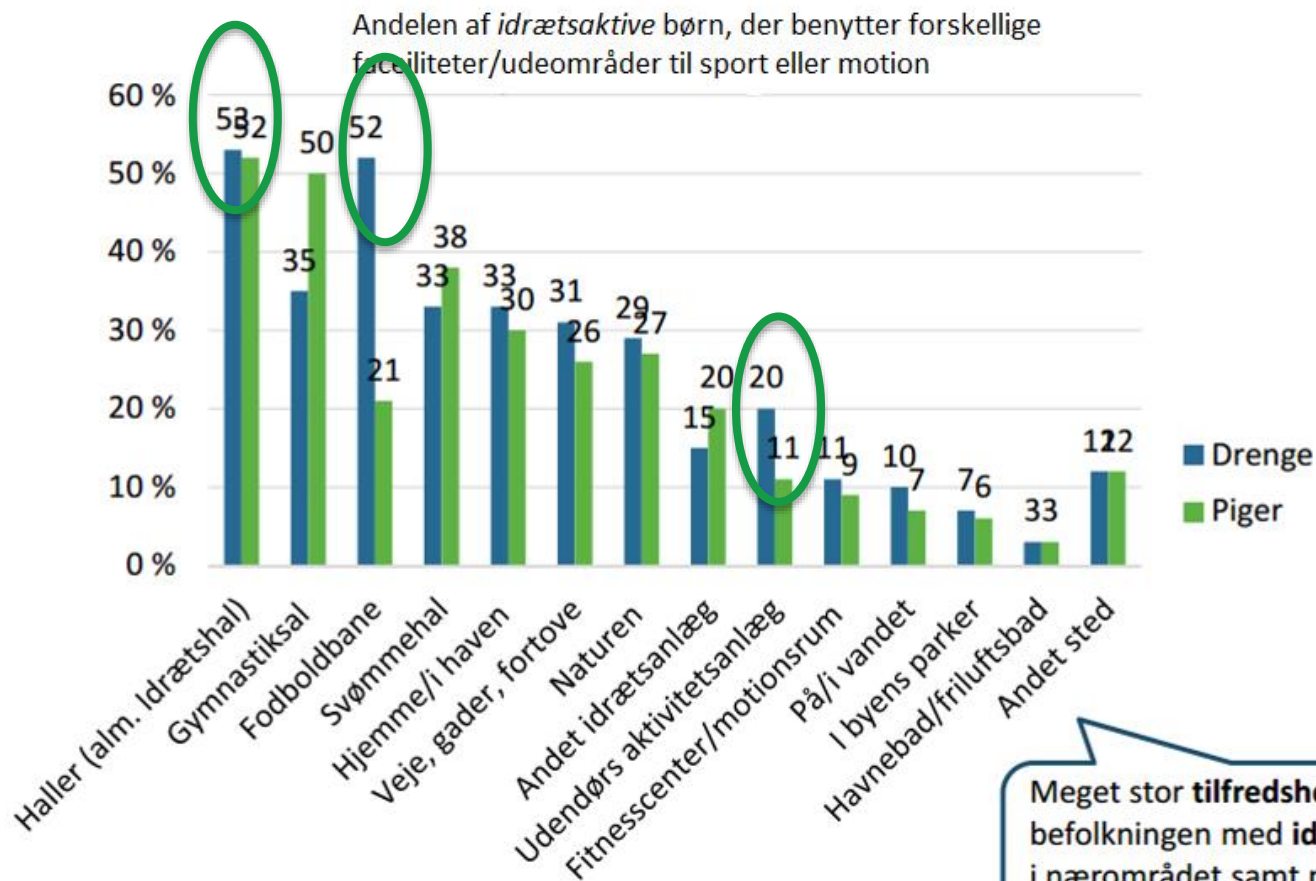
Piger og faciliteter



Foto : Rune Johansen

Lokale og Anlægsfonden Live 10. maj 2017

BØRN SAMLES OM 'TRADITIONELLE' FACILITETER



Meget stor **tilfredshed** i befolkningen med **idrætsfaciliteter** i nærområdet samt mulighederne for **udendørs** motion

Skæv fordeling af drenge og piger



Aktivitetspladser (Sverige 2011) 7-19 årige:

80 % drenge

20 % piger

Danske observationsstudier af byrum til aktivitet peger i samme retning – og drengene er i højere grad aktive.

Skævheden i aktivitetsniveau gælder også i skolegårdene.

Udfordringer



- Kønsforskelle i aktivitet og brug af faciliteter
- Drengene dominerer udendørspladser
- Piger med anden etnisk baggrund hænger bagefter
- Større mistrivsel blandt teenagepiger og yngre kvinder
- Ældre piger og unge kvinder vælger fitness
- **Kompleks periode i pigers liv:** Pubertet, venner, kærester, skole, blufærdighed, forestillinger om bestemte adfærdsmønstre og ideelle udseender, præstationsræs/tidspres (en usikker og kropsligt eksponeret livsfase).



Fondens arbejde

LOKALE OG
ANLÆGS
FONDEN

Projekter

Det støtter vi

Ansøgning



Piger, ungdomsliv og idrætsfaciliteter

I dette tema har vi samlet erfaringer, viden og interviews om piger, ungdomsliv og idrætsfaciliteter.

Lokale og Anlægsgfonden har siden 2005 haft et særligt fokus på det kvindelige køn i idrættens rum, og siden 2015 har det været et af Lokale og Anlægsgfondens indsatsområder at fokusere på "udendørs anlæg og andre faciliteter, som i særlig grad appellerer til piger". Temaet byder på de erfaringer og den viden, der er indsamlet i løbet af denne periode, og der vil være inspiration at hente for alle, der skal bygge faciliteter til det kvindelige køn og især teenagepigerne.



Netværk på LinkedIn

Som et led i arbejdet med at samle viden om piger, ungdomsliv og idrætsfaciliteter, har vi oprettet et netværk på LinkedIn, hvor erfaringer på området kan deles på tværs af faggrupper. Det er muligt at se og blive medlem af netværket via dette link <https://www.linkedin.com/groups/13511937> - og alle er velkomne.

Fra tribune til temaside

Indsatser indtil nu

- Udviklingsprojekter og konkrete anlæg



- Næraktivitetsanlæg ved Skåde Skole (2010)
- Omklædningsrum, Fremad Valby (2010)
- "Space"-projekt (SDU og Trygfonden), idékatalog og etablering af fem "Playspots" og (2011-2012)
- "Fremtidens multibaner". Etablering fem steder og nye standarder for multibaner fremadrettet (2012)
- Mariaparken i Vejle (2012)
- Teen Town i Ulfborg (2012)
- "Drøn på skolegården" (Realdania og Kræftens Bekæmpelse), kampagne og syv demonstrationsprojekter (2012-2016)
- Skole+ (DIF og Realdania), kampagne og seks projekter
- Seminar vedr. Pigers Idrætsdeltagelse på SDU (2015)
- Women Deliver (2016)

Mariaparken i Vejle



Foto : Rune Johansen

Skørping Skole



Foto: Leif Tuxen

Piger, ungdomsliv og idrætsfaciliteter



I dette tema har vi samlet erfaringer, viden og interviews om piger, ungdomsliv og idrætsfaciliteter.

Lokale og Anlægsfonden har siden 2005 haft et særligt fokus på det kvindelige køn i idrættens rum, og siden 2015 har det været et af Lokale og Anlægsfondens indsatsområder at fokusere på "udendørs anlæg og andre faciliteter, som i særlig grad appellerer til piger". Temaet byder på de erfaringer og den viden, der er indsamlet i løbet af denne periode, og der vil være inspiration at hente for alle, der skal bygge faciliteter til det kvindelige køn og især teenagepigerne.

Netværk på LinkedIn

Som et led i arbejdet med at samle viden om piger, ungdomsliv og idrætsfaciliteter, har vi oprettet et netværk på LinkedIn hvor erfaringer på området kan deles på tværs af faggrupper. Det er muligt at se og blive medlem af netværket via dette link <https://www.linkedin.com/groups/13511937> - og alle er velkomne.



Udfordringer når man bygger til pigers idrætsliv



Forskerinterviews om piger og idrætsfaciliteter



Hvad siger pigerne selv?



Eksempelprojekter



Projekterfaringer

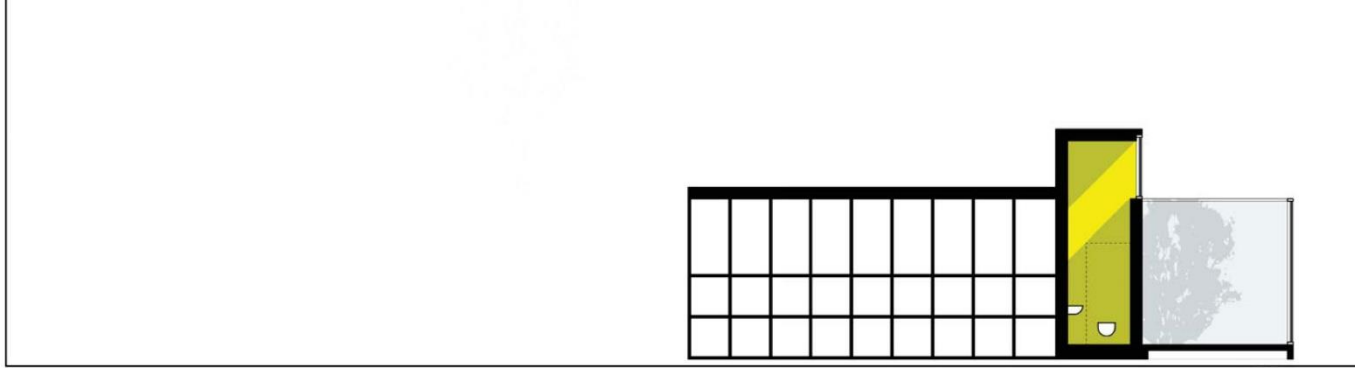


Undersøgelser, rapporter og artikler

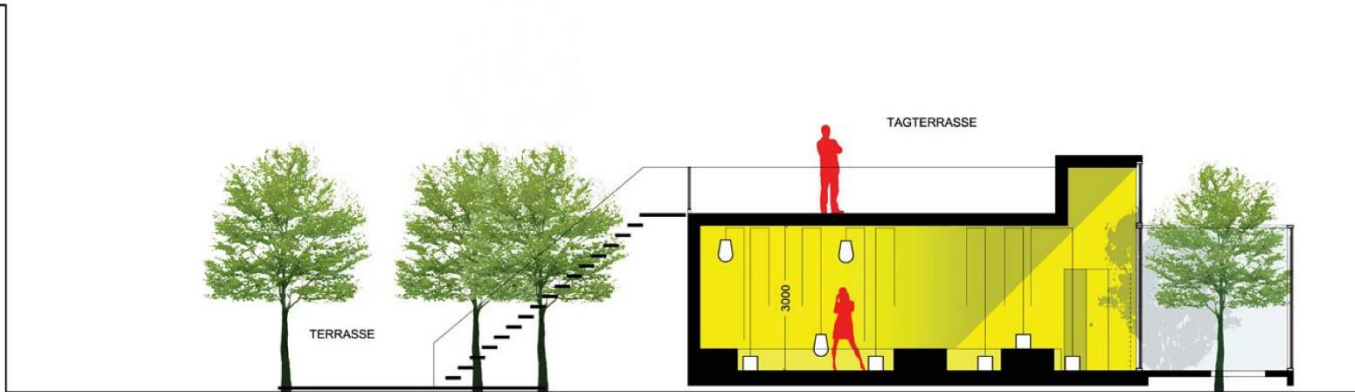
Projekterfaringer



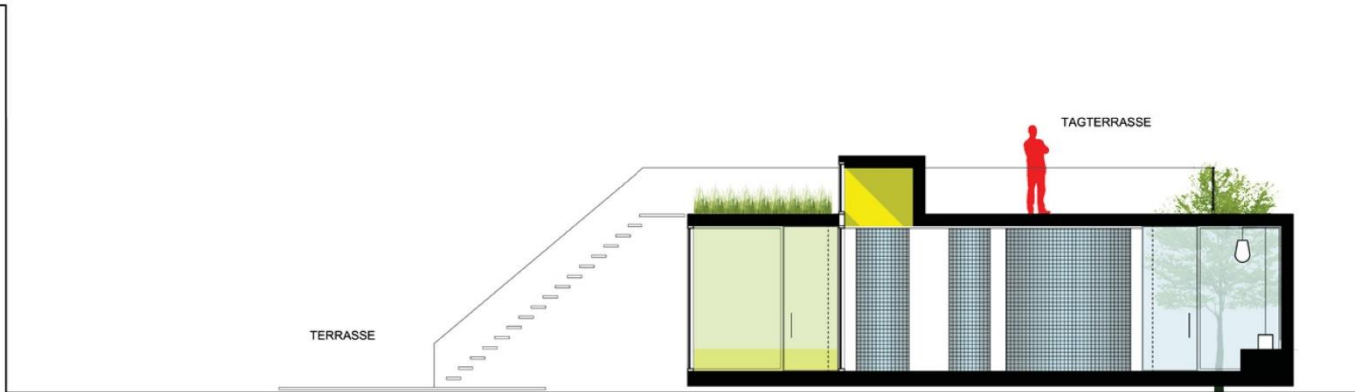
- Opholds- og mødesteder
 - I sammenhæng med aktivitetsfladen (tilskuer)
 - Afsides (private)
 - Vejen dertil er bevægelsen
- Forskel på yngre og ældre teenagepiger (mellemtrinnet og udskoling)
- Hvem har ejerskabet i det offentlige rum?
- Drengene er generelt mest aktive
- Organisering



SNIT CC



SNIT BB



SNIT AA



Prioriteret



Bedre sammenhold



”kun piger”



Samvær



Lækkert



Kultur

Fotos: Rune Johansen

”Den sværeste opgave er, at smide pigerne hjem”



Foto: Leif Tuxen



Forskellige typer



Aktivitet og ophold



Dans og musik



Alskærmet



Kulir

"Pigerne bruger skolegården meget mere aktivt. Der er flere steder at lege, og der er flere forskellige steder, der opfordrer til forskellige former for leg."

Vi ønsker: at skabe attraktive, engagerende mødesteder
med mulighed for fysisk udfoldelse – for piger

- Men vi kan ikke gøre det alene!



Foto : Rune Johansen