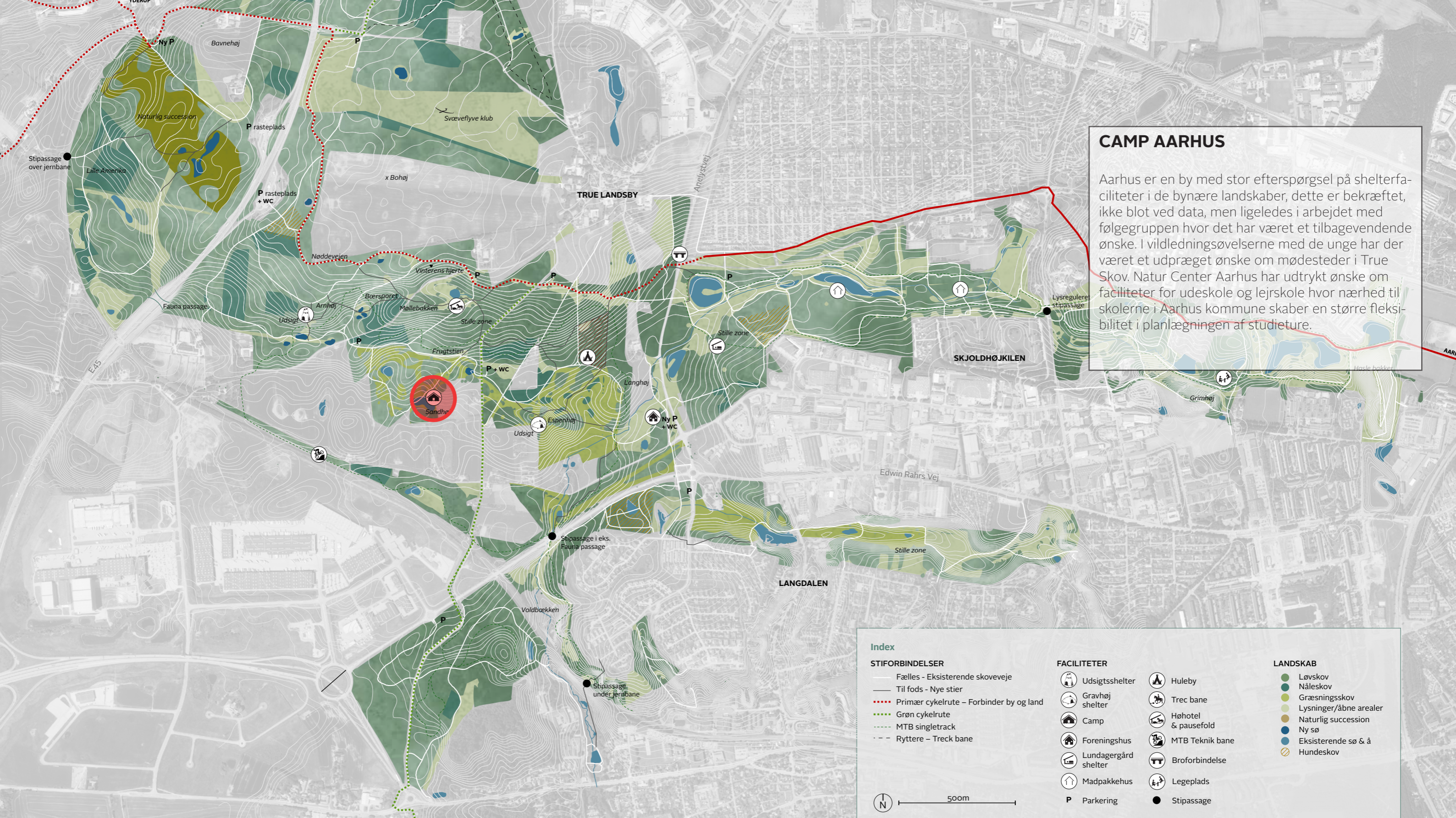




TRUE SKOV FOR ALLE

CAMP AARHUS - naturoplevelser i fællesskab



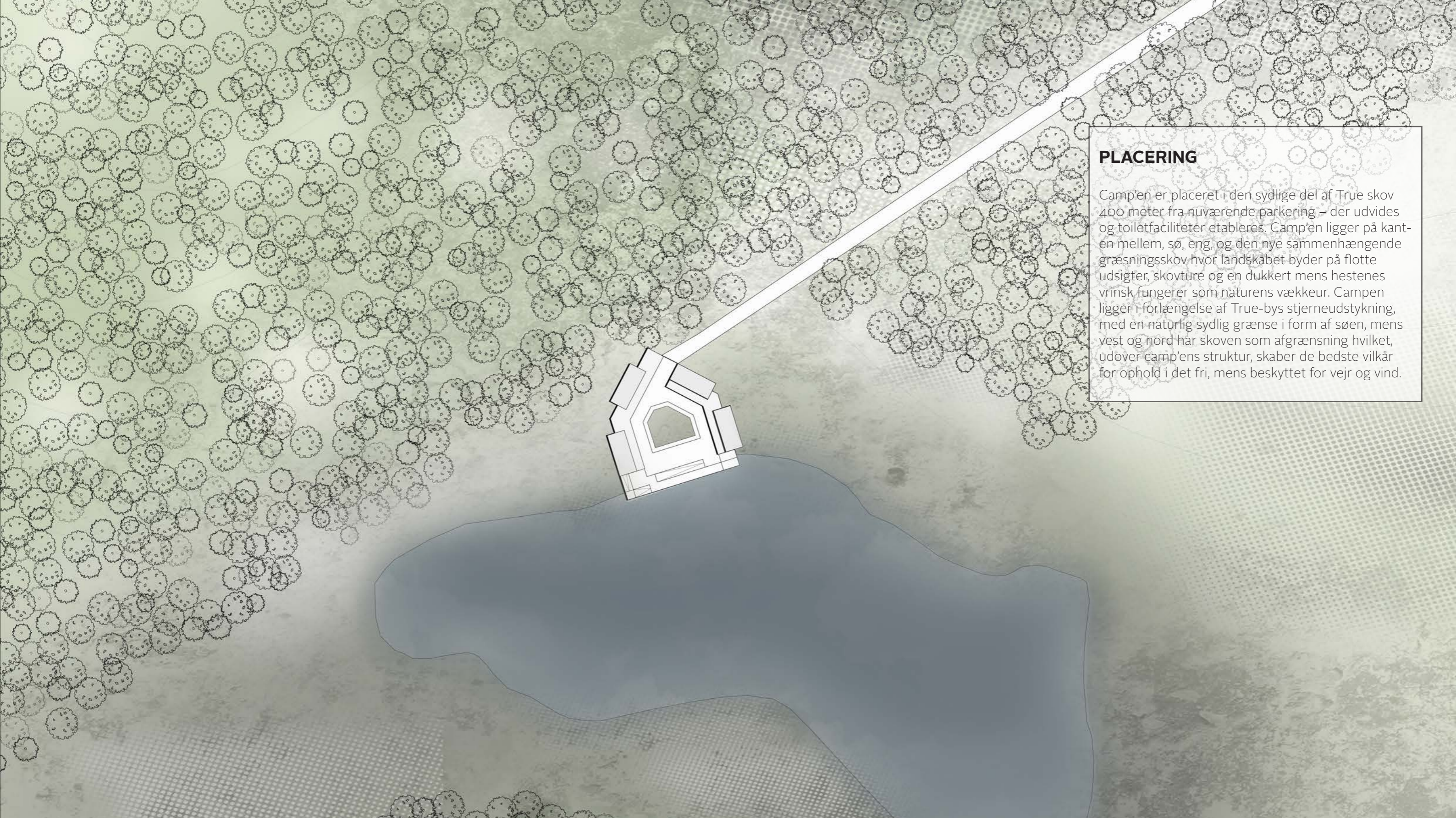
CAMP AARHUS

Aarhus er en by med stor efterspørgsel på shelterfaciliteter i de bynære landskaber, dette er bekræftet, ikke blot ved data, men ligeledes i arbejdet med følgegruppen hvor det har været et tilbagevendende ønske. I vildledningsøvelserne med de unge har der været et udpræget ønske om mødesteder i True Skov. Natur Center Aarhus har udtrykt ønske om faciliteter for udeskole og lejrskole hvor nærhed til skolerne i Aarhus kommune skaber en større fleksibilitet i planlægningen af studieture.

Index

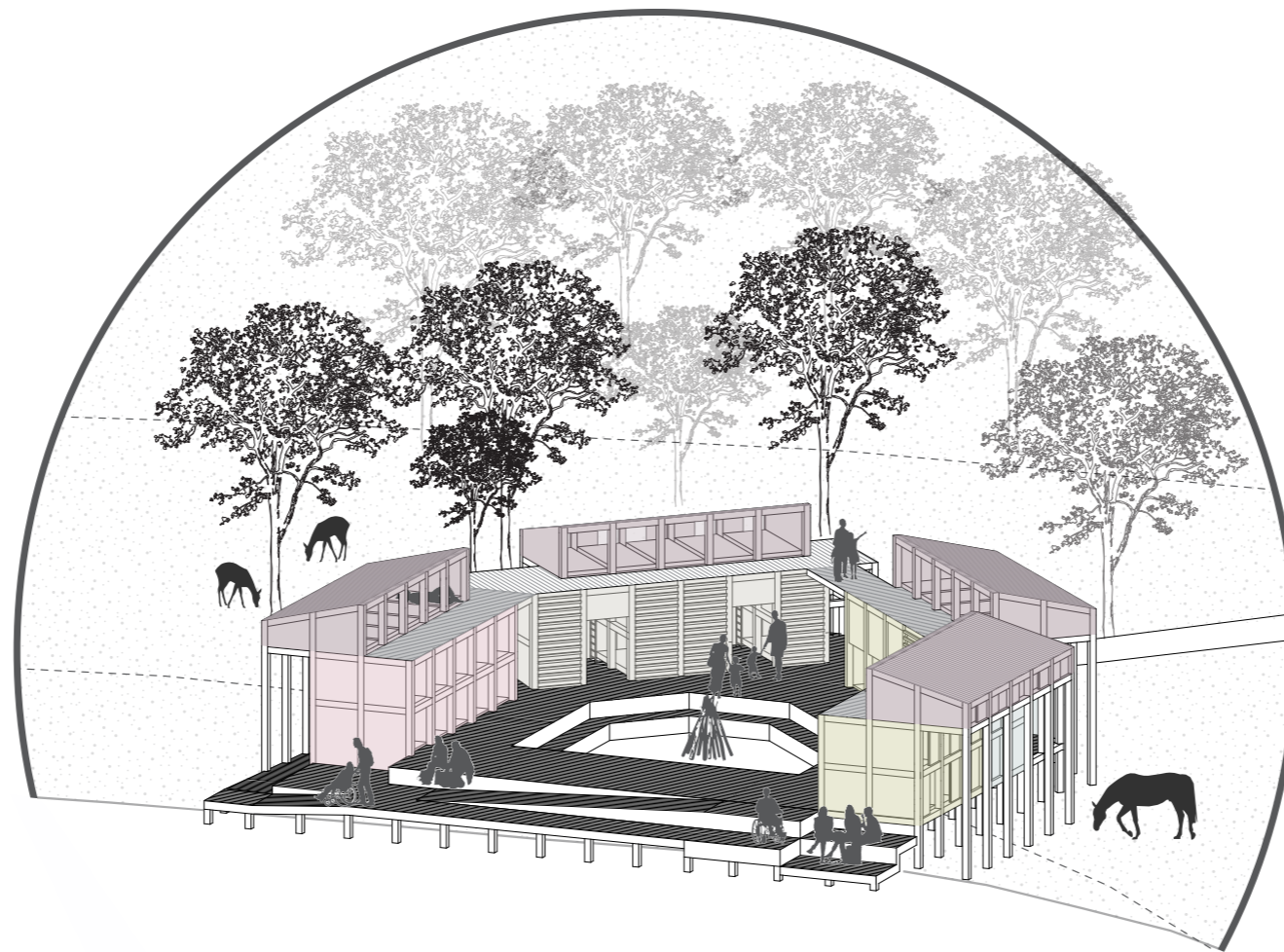
<p>STIFORBINDELSER</p> <ul style="list-style-type: none"> — Fælles - Eksisterende skoveveje — Til fods - Nye stier ••• Primær cykelrute – Forbinder by og land ••• Grøn cykelrute - - - MTB singletrack - - - Ryttere – Treck bane 	<p>FACILITETER</p> <ul style="list-style-type: none"> 🏠 Udsigtsshelter 🏠 Gravhøj shelter 🏠 Camp 🏠 Foreningshus 🏠 Lundagergård shelter 🏠 Madpakkehus P Parkering 🏠 Huleby 🏠 Trec bane 🏠 Høhotel & pausefold 🏠 MTB Teknik bane 🏠 Broforbindelse 🏠 Legeplads ● Stipassage 	<p>LANDSKAB</p> <ul style="list-style-type: none"> ● Løvskov ● Nåleskov ● Græsningsskov ● Lysninger/åbne arealer ● Naturlig succession ● Ny sø ● Eksisterende sø & å ● Hundeskov
---	---	---

500m



PLACERING

Camp'en er placeret i den sydlige del af True skov 400 meter fra nuværende parkering – der udvides og toiletfaciliteter etableres. Camp'en ligger på kanten mellem, sø, eng, og den nye sammenhængende græsningsskov hvor landskabet byder på flotte udsigter, skovture og en dukkert mens hestens vrinsk fungerer som naturens vækkeur. Campen ligger i forlængelse af True-bys stjerneudstyknig, med en naturlig sydlig grænse i form af søen, mens vest og nord har skoven som afgrænsning hvilket, udover camp'ens struktur, skaber de bedste vilkår for ophold i det fri, mens beskyttet for vejr og vind.

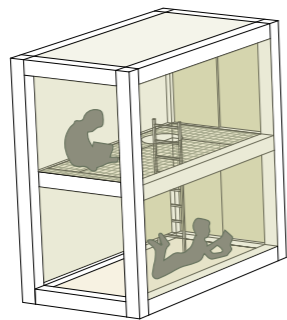


FACILITET

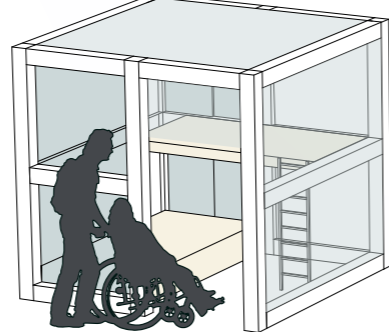
Camp Aarhus er således blevet en ny type af facilitet i udelivet, en hybrid af en ude-lejrskole, mødested ved søen og shelter-plads. Camp'en er en centralisering af shelters der tilsammen bygger et mødested og destination i True Skov. De enkelte shelters er udformet og indrettet således de appellerer til forskellige brugere og individuelle behov – mens deres forskellighed også appellerer til at camp'en kan genbesøges, med mulighed for at ændre shelter-type, samt hvorledes man kan indgå i fællesskabet. Camp'en er organiseret således at hver enkelt shelter støtter op omkring fælleskab da de deler- og udgør det samme atrium hvor der er mulighed for samvær med klassekammeraterne, bekendte såvel fremmede omkring den centrale bålplads.



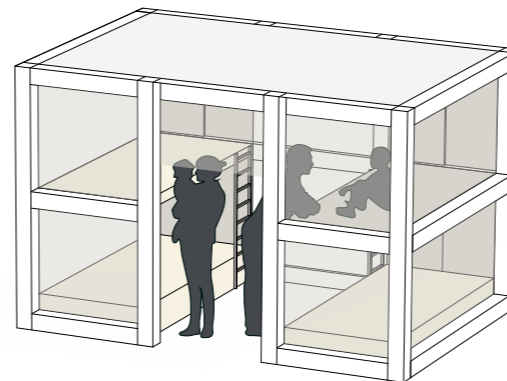
S



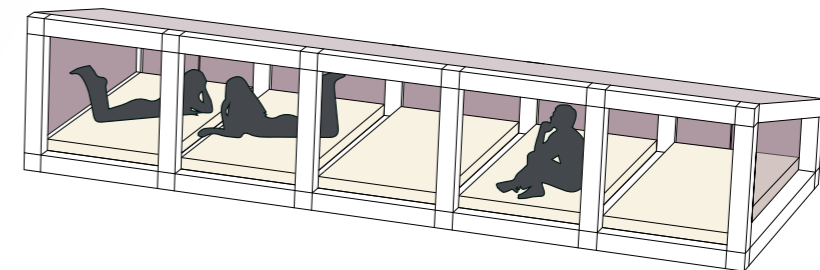
M



L



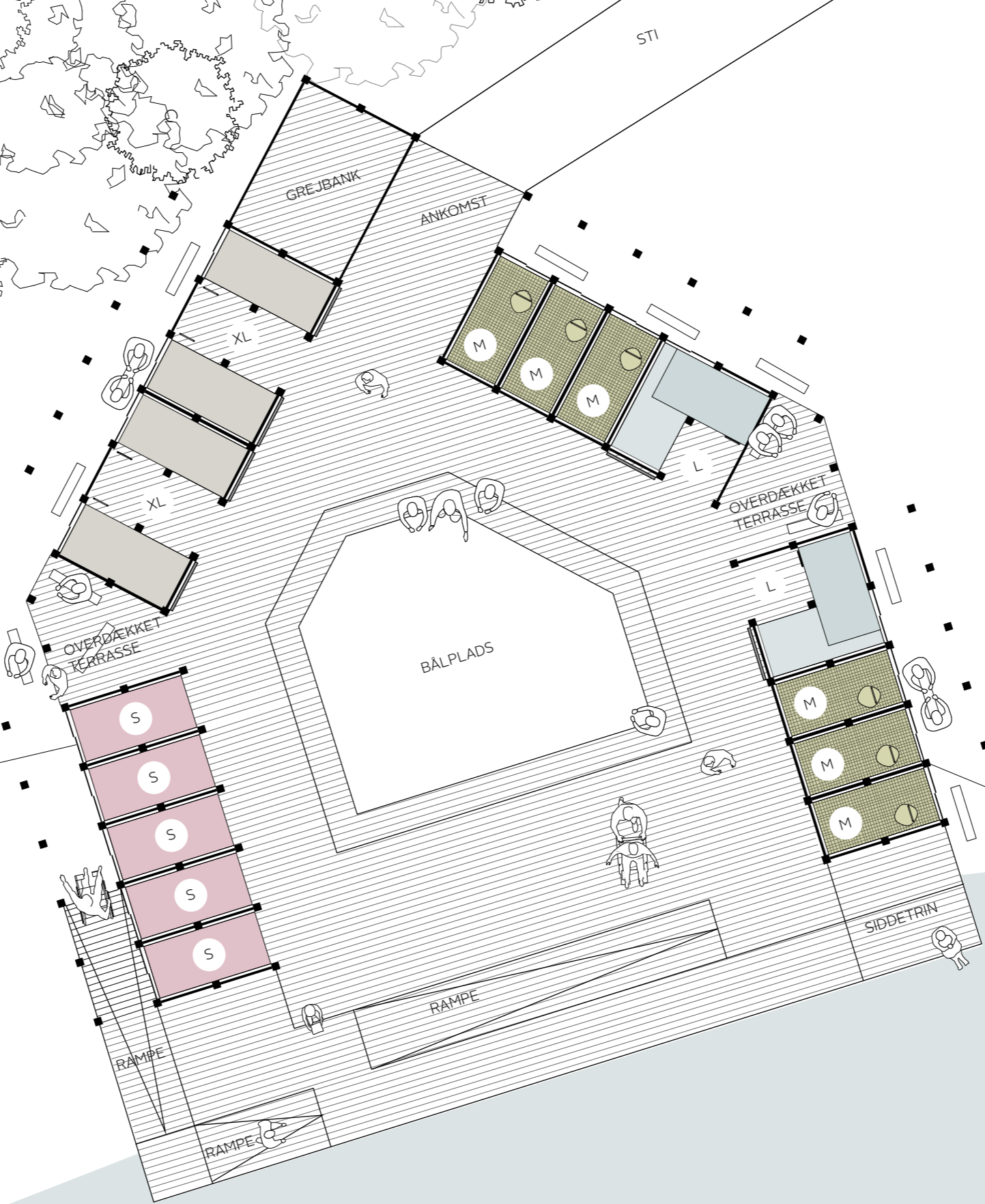
XL



XXL

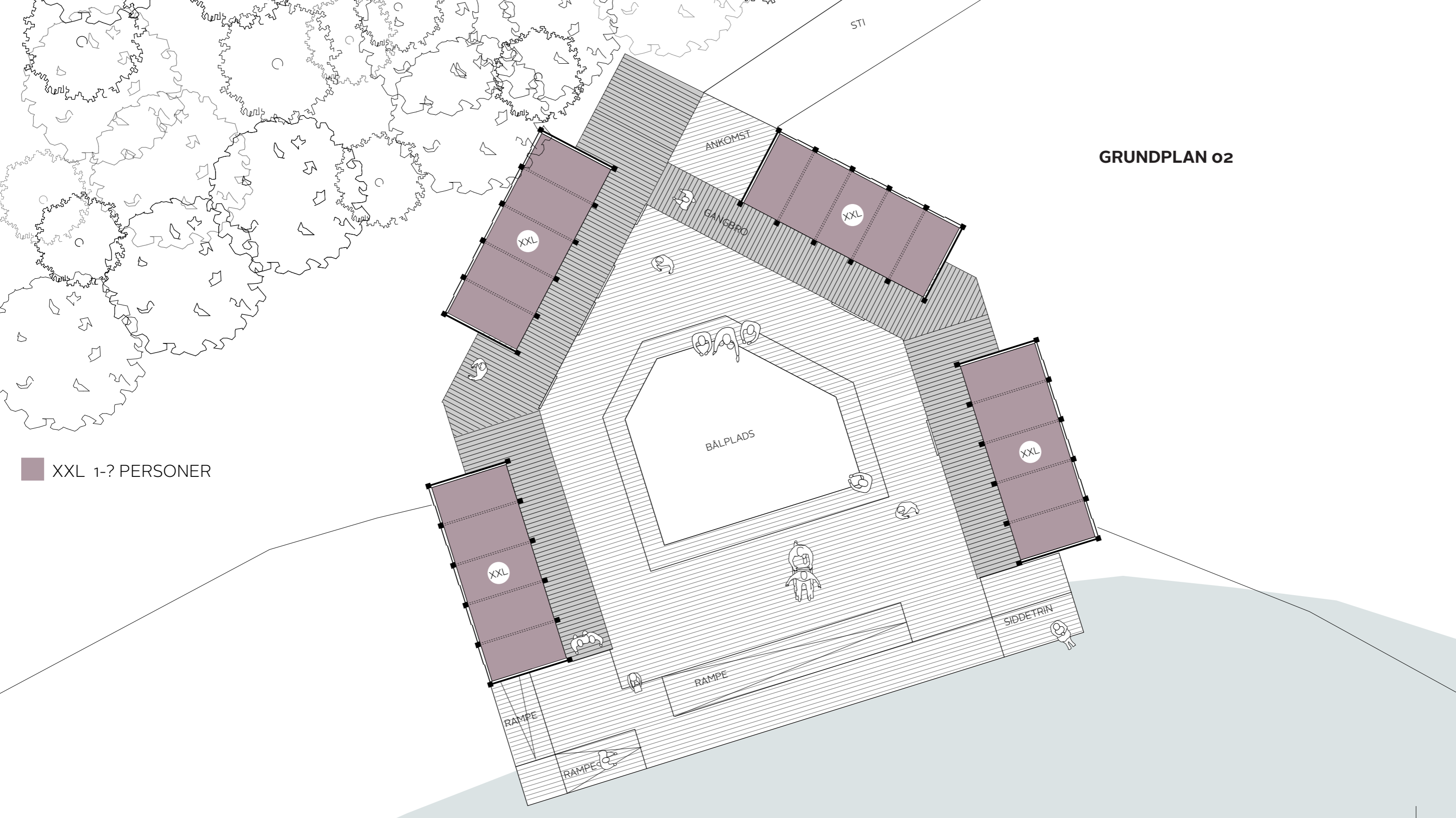
GRUNDPLAN 01

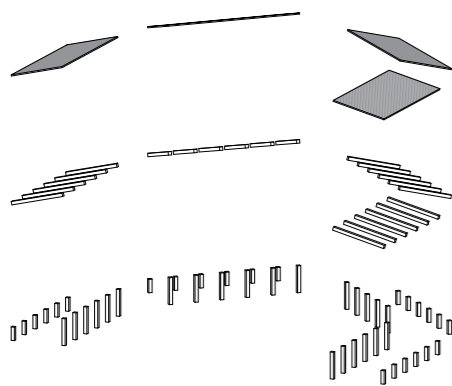
- S 2-4 PERSONER
- M 2-4 PERSONER
- L 2-4 PERSONER
- XL 4-8 PERSONER



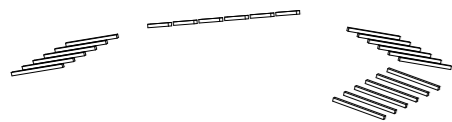
GRUNDPLAN 02

■ XXL 1-? PERSONER





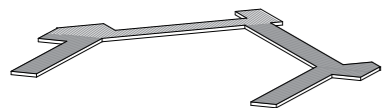
Tagflade bivuak 1. sal



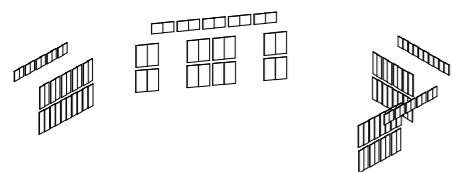
Skrå tværgående bjælker til bivuakker 1. sal



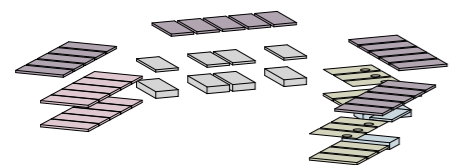
Vertikale bjælker til opbygning af bivuakker 1. sal



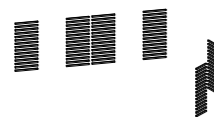
Gangareal 1. sal



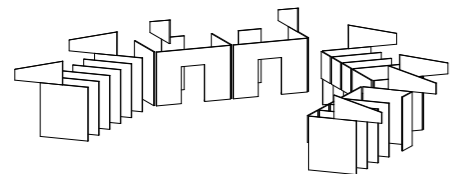
Vinduer med horisontal skyderetning, monteret på yderside af rum



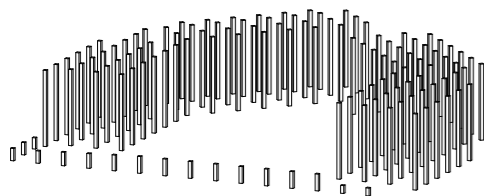
Sovepladser i stue og på 1. sal
S, M, L, XL og XXL



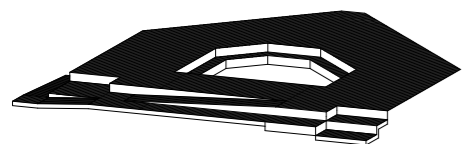
Klatrestiger der giver adgang til 1. sal



Træ-vægge i stue og 1. sal



Vertikalt orienterede bjælker
arrangeret i grid af 1,20m x 1,20m



Trædæk med udeareal med ramper (4%),
orientering mod syd og ophold ned til sø

CAMPENS OPBYGNING

